



CLIC-CLAC House
Siret: 852 727 254 00025

CLIC-CLAC-HOUSE LA SOLUTION INNOVANTE POUR L'HEBERGEMENT DES TRAVAILLEURS SAISONNIERS

La Marianniere
72350 CHEVILLE

Contact: contact@clic-clac-house.com
Tel.: 06 08 85 38 31 www.clic-clac-house.com





CLIC-CLAC House
Siret: 852 727 254 00025

VILLAGES CLIC-CLAC POUR TRAVAILLEURS SAISONNIERS



Le logement des saisonniers devient, sur tout notre territoire d'année en année, un casse-tête tant pour les salariés que pour les employeurs. Il engendre un gros impact sur la qualité des services et d'accueil tant touristiques qu'économiques de la France. CLIC-CLAC House à travers ses technologies uniques et innovantes s'est donc attelé à la question pour mettre en place une offre de solutions à déploiement rapide dans le respect de l'environnement.

La mise au point des VILLAGES CLIC-CLAC itinérant a été conçue à cet effet pouvant proposer une capacité évolutive selon les différents cas de figure



3 lignes de capacité d'hébergement: la chambre, le studio et la maison

La Marianniere
72350 CHEVILLE

Contact: contact@clic-clac-house.com

Tel.: 06 08 85 38 31 www.clic-clac-house.com

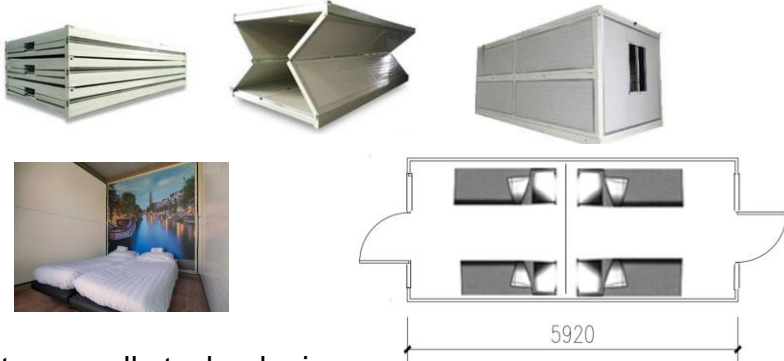




CLIC-CLAC House
Siret: 852 727 254 00025

Le spécialiste de la réalisation de logements pliables de la chambre en passant par le studio jusqu'à la maison

Le Bungalow Clic-Clac



- Surfaces de 14,5m²
- Avec possibilité assemblage de plusieurs modules
- Usages bureaux de chantiers, logements provisoires
- ...
- Logistique pour entreposage et transport très économique

Cette nouvelle technologie enfin disponible . Pour votre parc modules optez pour cette solution de gestion et d exploitation économique et simple ...

Installation: 4 minutes

montage simple et rapide -
Faibles coûts de maintenance
(2 personnes)

Stockage:

facile, sécurisé, propre, à l'abri des intempéries Surface utilisée 15m² pour 150m² à 300m² de bungalows

Le village CLIC-CLAC une solution pour répondre à la problématique des hébergements saisonniers

Maison Prefab Clic-Clac

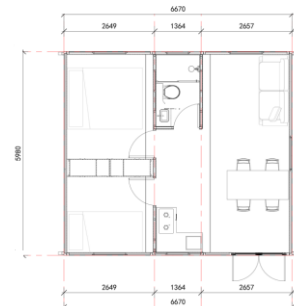


Cette nouvelle technologie une solution de petite maison unique répondant à une demande d'hébergement temporaire enfin disponible .

Installation: très rapide
montage simple -

Faibles coûts de maintenance

- Surfaces de 39m²
- 4 chambres 1 salle de bain ou 3 chambres 1 salle de bain et cuisine
- Logistique adaptée de transport et installation très économique



La Marianniere
72350 CHEVILLE

Contact: contact@clic-clac-house.com
Tel.: 06 08 85 38 31 www.clic-clac-house.com

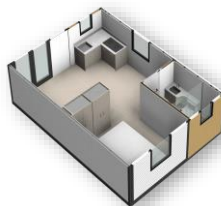




CLIC-CLAC House
Siret: 852 727 254 00025

Le village CLIC-CLAC une solution pour répondre à la problématique des hébergements saisonniers

Studio Prefab Clic-Clac



Cette nouvelle technologie une solution de petite maison unique offrant toutes les commodités conforme à un petit studio tout équipé

Installation: très rapide
montage simple -

Faibles coûts de manutention

- Surfaces de 26m²
- petit studio avec coin cuisine, salle de bain et petit salon et coin couchage
- Logistique adaptée de transport et installation très économique

Les 3 solutions mise en place par Clic-Clac-house offrent une vrai solution pour l'hébergement des travailleurs saisonniers



En coopération avec notre partenaire



Le spécialiste du mobilier pour les collectivités

mobilier métallique de couleur claire pour prévenir et lutter contre Les PUNAISES de LIT

- Elles seront plus facilement, détectables sur des coloris clairs
- mobilier métallique est en acier et donc facilement nettoyable à la vapeur
- Les punaise de lit ne trouverons pas d'endroit où ce niche



La Marianniere
72350 CHEVILLE

Contact: contact@clic-clac-house.com

Tel.: 06 08 85 38 31 www.clic-clac-house.com

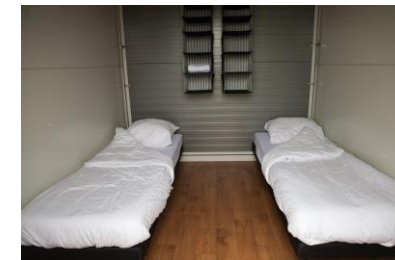
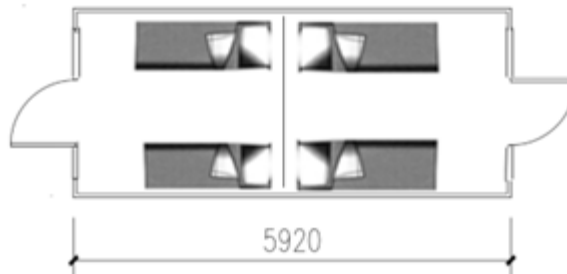
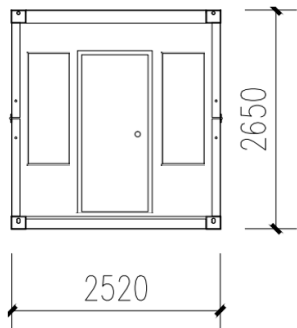




Rentabilisez vos camping voyant une baisse de fréquentation

CLIC-CLAC House
Siret: 852 727 254 00025

Grâce à l'implantation de nos chambres Clic-Clac ou maisons Prefab CLIC-CLAC sur vos campings déjà équipés d'infrastructures sanitaires, vous aurez la solution la plus économique et rentables pour l'hébergement de vos saisonniers.



Partenaires:

CLIC-CLAC House se veut donc le partenaire de choix pour les régions françaises les plus impactées par la crise du logement pour les travailleurs saisonniers. Ce n'est qu'en travaillant main dans la main qu'une solution adéquate pourra être mise en œuvre. Tous les acteurs en ressortiront gagnants et l'impact économique ne pourra qu'en bénéficier sainement et de manière croissante.

Cette offre peut être aussi modulée et être une réponse pour le relogement de population précaire et défavorisée ainsi que dans les situations d'urgences (catastrophe naturelle, réfugiés...)



La Mariannière
72350 CHEVILLE

Contact: contact@clic-clac-house.com
Tel.: 06 08 85 38 31 www.clic-clac-house.com



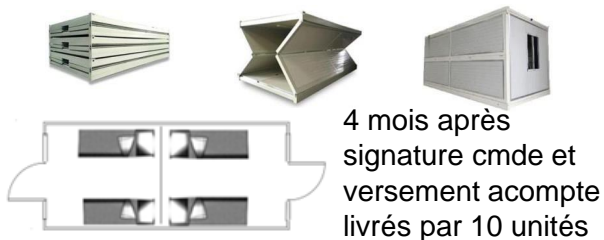
CLIC-CLAC-HOUSE LA SOLUTION INNOVANTE POUR L'HEBERGEMENT DES TRAVAILLEURS SAISONNIERS

SOLUTION

DESCRIPTION

INSTALLATION

C
H
A
M
B
R
E



14 M2 avec séparation au milieu de chaque coté entrée indépendante et fenêtre 1,3 T
2 ou 4 lits
Electricité (prises, interrupteur, éclairage led néon) clim réversible option

Sur camping fermé ou désaffecté qui offre toute la structure sanitaire
Aucune altération des sols à la mise en place
VDR: juste arrivée électricité
Démarches administratives: autorisation préalable de travaux

S
T
U
D
I
O



26 M2 salle de bain, coin cuisine petit salon et chambre intégré dans mur de sérapion armoire penderie. 3,5 T
Electricité (prises, interrupteurs, éclairage led néon) clim réversible ballon eau chaude sdb. Douche, lavabo wc
Cuisine évier meubles de cuisine eau et bas

Sur terrain viabilisé, aucune altération des sols à la mise en place juste surface bien plane
VDR: arrivée / évacuation eau raccordement électrique
Démarches administratives: autorisation préalable de travaux

M
A
I
S
O
N



39 M2 salle de bain, coin cuisine petit salon et 2 chambres intégré dans mur de sérapion armoire penderie. 5 T
Electricité (prises, interrupteurs, éclairage led néon) clim réversible ballon eau chaude sdb. Douche, lavabo wc
Cuisine évier meubles de cuisine

Sur terrain viabilisé, aucune altération des sols à la mise en place juste surface bien plane
VDR: arrivée / évacuation eau raccordement électrique
Démarches administratives: autorisation préalable de travaux

CHAMBRE 9 000 € HT
STUDIO 29 000 € HT
MAISON 39 000 € HT
*Mobilier non compris

Prix estimatifs départ Le Mans,
Montage par vos soins Clic-Clac vous accompagne
A la charge du client de faire le nécessaire pour accessibilité au terrain & toutes démarches administratives



CLIC-CLAC House
Siret: 852 727 254 00025

La Presse en parle...



Clic-Clac House. Le nom n'est pas sans rappeler les campés pliables. Les fibres d'aramide appréciées pour leur résistance et leur poids sont dotées. Tout peut se plier... au besoin du marché. Henri Vuilleumet l'a appliqué aux maisons et bungalows, avec une société fondée à Chevillé.

« La Sarthe s'est imposée comme la destination la plus attractive... » révèle le dirigeant.

Le concept est déjà développé en Asie ou encore en Australie, « ressentir le dirigeant de 30 ans, ancien expert de la finance qui a exercé pendant vingt ans en Allemagne. À l'origine du projet, un postulat : « les normes en logement et les problèmes de rapidité d'installation et d'investissement ».

Henri Vuilleumet décide de transporter le modèle asiatique en l'adaptant aux normes européennes – pour monter son entreprise – en Sarthe. Dans la petite commune de Chevillé précisément, à une quarantaine de kilomètres à l'ouest du Mans, où il a élu domicile en novembre avec sa femme.

Un démenagement depuis les Yvelines, spécialement motivé par ce projet professionnel. « Nous avons construit les poles d'expansion économique de plusieurs départements autour d'une heure de Paris. Et la Sarthe s'est imposée comme la destination la plus attractive... financièrement mais aussi en termes d'accompagnement par les structures locales », révèle le dirigeant.

Hébergements touristiques, sociaux, d'urgence...

Le concept d'urgence, Sarthe Tourisme, le Mans Innovation, la Fédération du bâtiment, ont ainsi accordé leur soutien pour l'implémentation du projet sur le territoire sarthois. « Nous voulons être présent partout, avec un grand terrain à l'horizon pour pouvoir y envisager un abri pour les réfugiés, dans un décor typique ou nos maisons ont vocation à être installées, justifie Henri Vuilleumet. Mais nos meilleurs abris seront chez nos clients finalement ».

Une clientèle avant tout professionnelle, issue du secteur du tourisme (campings), de l'éventuel immobilier (épaveurs), du BTP, de la santé, de l'armée ou du social (logements d'urgence).

Le clic-clac House se présente notamment comme une alternative compacte aux mobile-homes, beaucoup plus compliqués à transporter et à entreposer.

Outre des particuliers, l'intérêt n'est pas neutre non plus, pour ceux qui veulent installer « un studio ou fin de leur jardin notamment » cite en exemple l'entrepreneur.

Les réceptions des clients à Chevillé attendra qu'il en soit encore quelques mois. « On espère pouvoir accueillir les clients à partir de septembre 2021 », annonce-t-il. Les futures maisons pliables ne sont encore visibles que sur catalogue. Un tout nouveau site web marchand est également en cours de création. Pour pouvoir y passer commande, comptez trois à quatre mois de délai de livraison.

Alexis BARDY

Henri Vuilleumet, fondateur de Clic-Clac House

Des bungalows qui se déplient en moins de 5mn

Clic-Clac House propose deux types de produits : des bungalows de 30 m² (3 pièces) et des bungalows de 40 m². Leur ossature est en acier galvanisé. Quant aux murs, ce sont des panneaux sandwichs isolés à la laine de roche.

La maison est livrée « en boîte » mais toute équipe, modeste, sanitaire et salle de bains compris. Il faut une bonne journée d'installation. Et après, elle est totalement modifiable, avec possibilité d'ajouter des extensions, bungalow extérieur, terrasse... précise Henri Vuilleumet. Son coût : 39 000 € HT. Le bungalow d'une valeur de 6 000 € HT, se plie quant à lui « comme une crêpe » de 45 cm d'épaisseur.

« On peut le transporter dès dans un camion. Un gros avantage en termes de logistique ». Son déploiement prend moins de cinq minutes, au moyen d'un simple treuil d'élevage. Il est principalement vu à être utilisé en tant que chambre de chantier.

Clic-Clac House : des maisons et bungalows pliants

« Si la matière première est importée, la production est achevée en France, dans une usine partenaire, experte en construction modulaires et basées dans le Sud-Ouest ».



COMMUNIQUE DE PRESSE Janvier 2023

LA TRANSITION ENERGETIQUE ET ECOLOGIQUE AVEC CLIC-CLAC

Le Bungalow Clic-Clac est une solution innovante pour répondre aux enjeux de la transition énergétique et écologique. Avec ses murs sandwichs isolés à la laine de roche, il offre une excellente isolation thermique et acoustique. De plus, sa structure en acier galvanisé est durable et résistante à la corrosion. Le Bungalow Clic-Clac est également équipé de panneaux solaires photovoltaïques, ce qui permet de produire de l'énergie propre et de réduire les émissions de CO2. Enfin, sa conception modulaire et sa facilité de transport le rendent idéal pour les zones isolées ou les chantiers d'urgence.

ARRIVEE DE SON NOUVEAU CONCEPT DE MAISON PLIABLE

CLIC-CLAC lance son nouveau concept de maison pliable, une solution innovante pour répondre aux enjeux de la transition énergétique et écologique. Cette maison est conçue avec des matériaux durables et écologiques, et est équipée de panneaux solaires photovoltaïques. Elle est également modulaire et facile à transporter, ce qui la rend idéale pour les zones isolées ou les chantiers d'urgence.

CLIC-CLAC

06 08 85 38 31

www.clic-clac-house.com

La Mariannière
72350 CHEVILLE
Contact: contact@clic-clac-house.com
Tel.: 06 08 85 38 31 www.clic-clac-house.com

